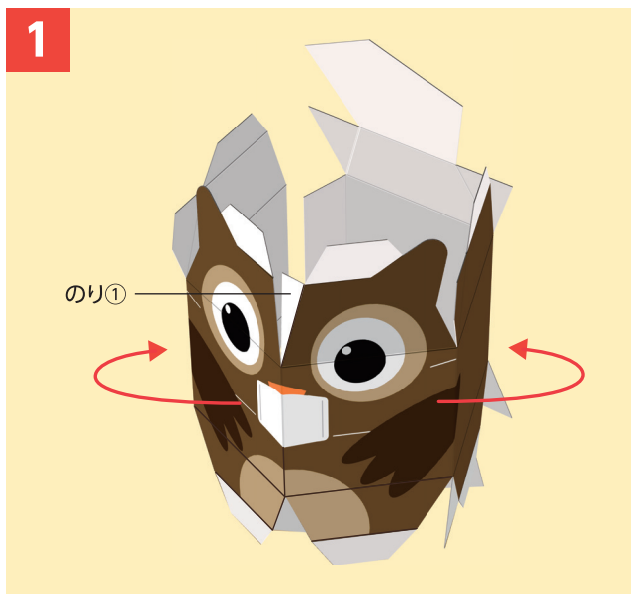
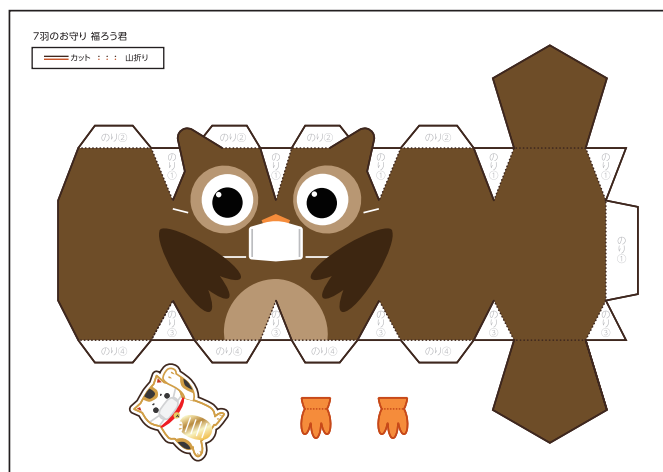


7羽のお守り 福ろう君 ペーパークラフト 組立説明書

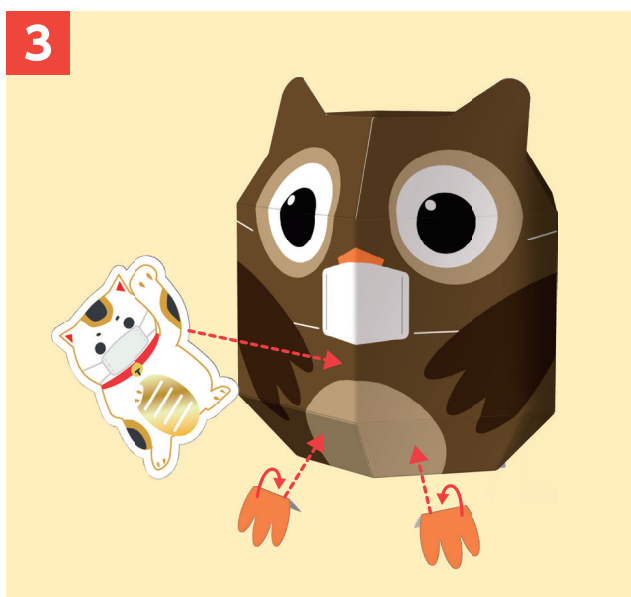
福ろう君の展開図をダウンロードして出力してください。
展開図のカット線を全てカットしてください。
※予め、折り線を折り曲げておくと作りやすくなります。



のり①を貼り合わせ、本体パーツを筒状にしてください。



のり②を貼り合わせ、本体パーツ上部をふさいでください。のり③・のり④を貼り合わせ、下部も同様にふさいでください。

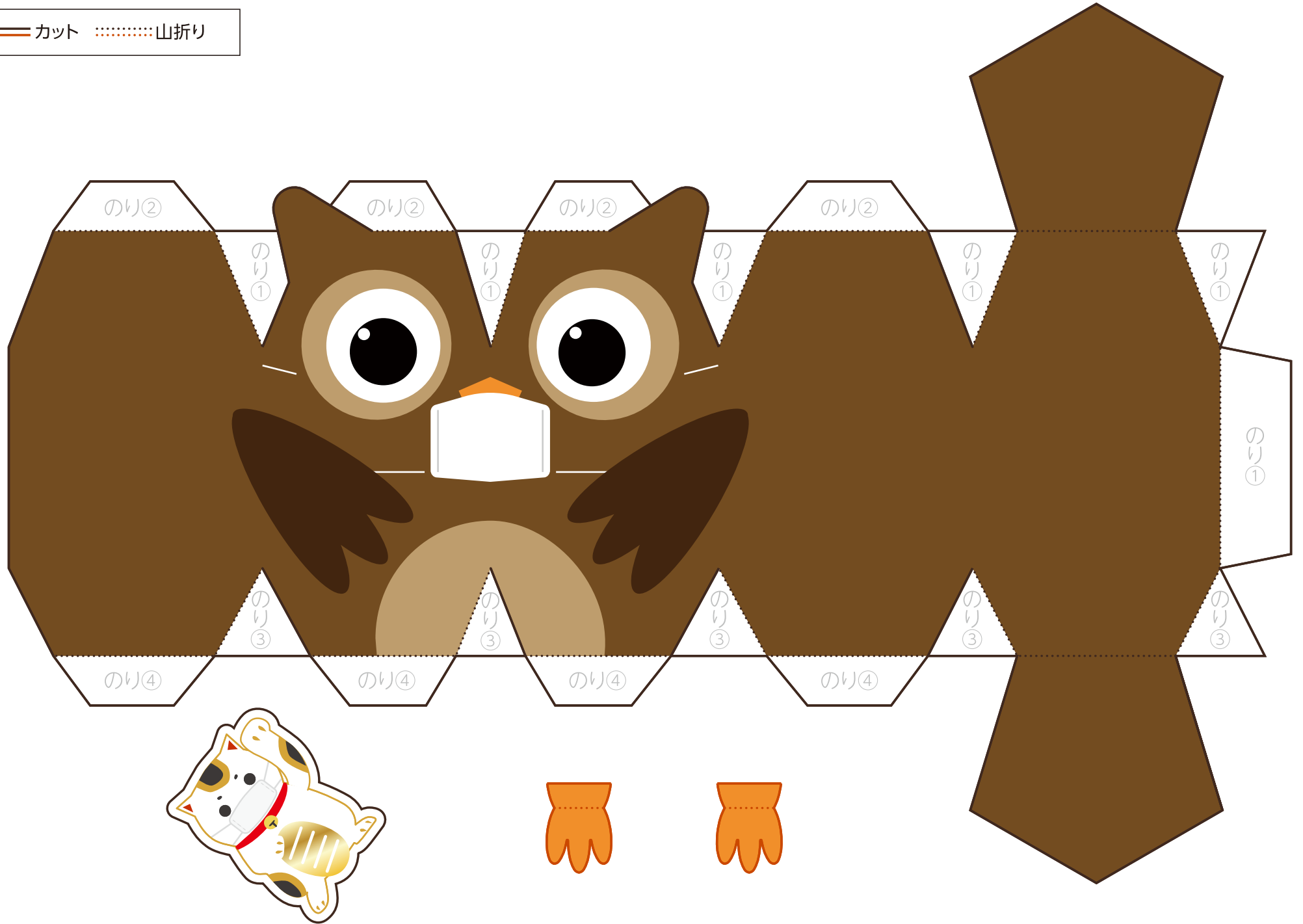


2本の足を本体下部に貼り付けてください。おなかの位置に付属のパーツを貼り付けてください。(付属のパーツは、福ろう君の種類によって異なります。)



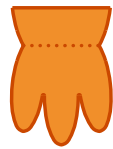
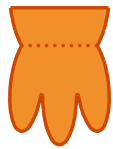
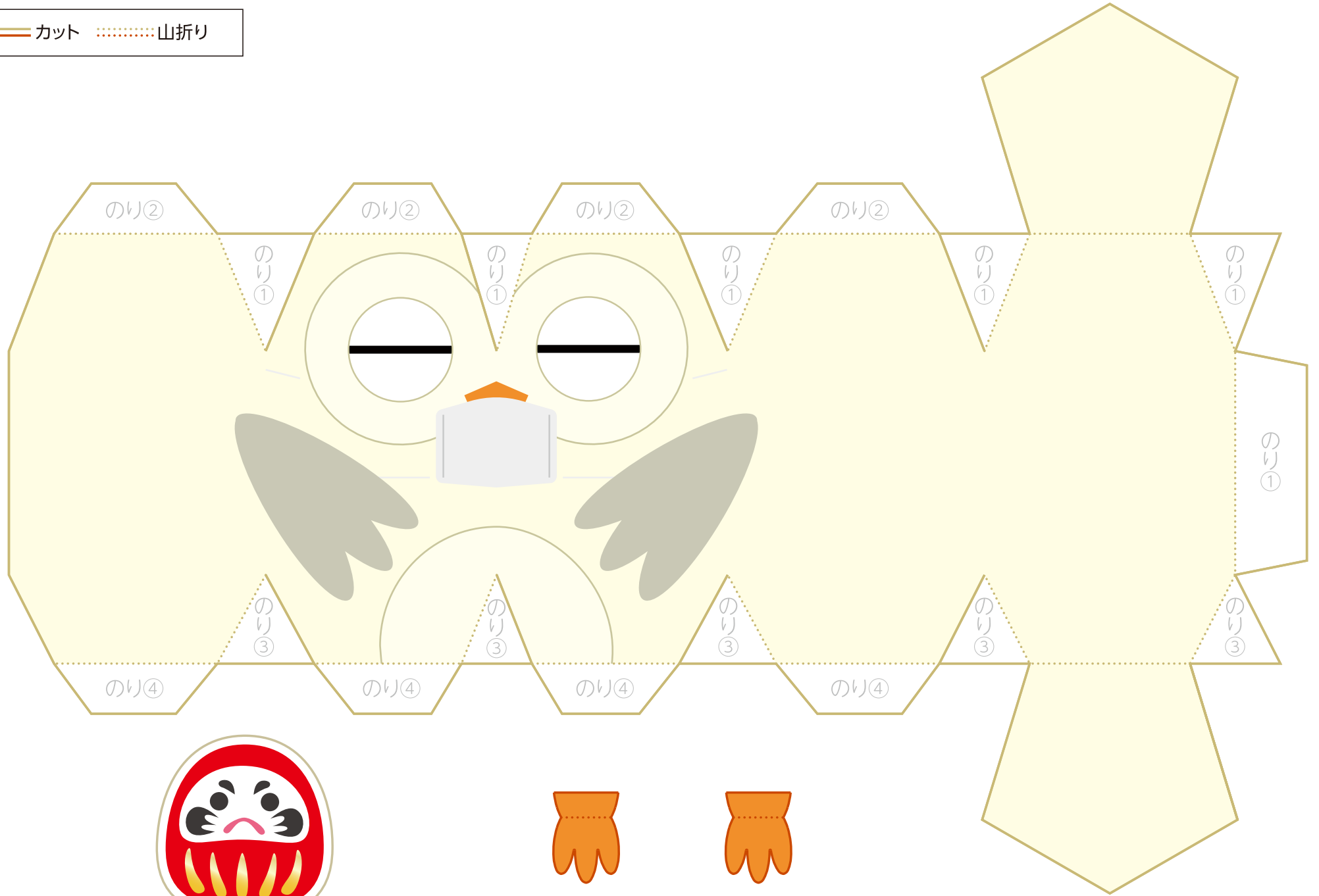
7羽のお守り 福ろう君

—— カット 山折り



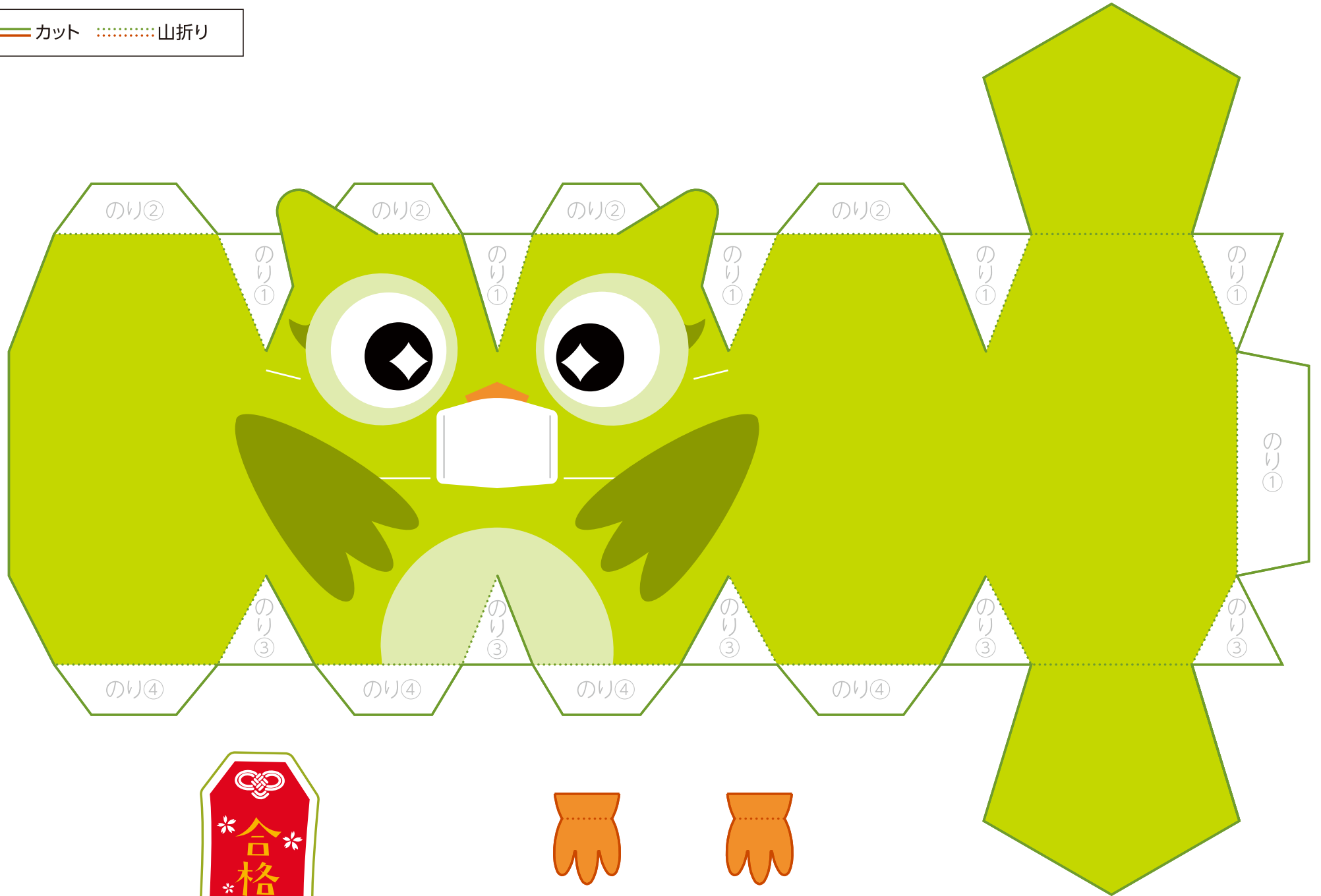
7羽のお守り 福ろう君

—— カット 山折り



7羽のお守り 福ろう君

—— カット 山折り



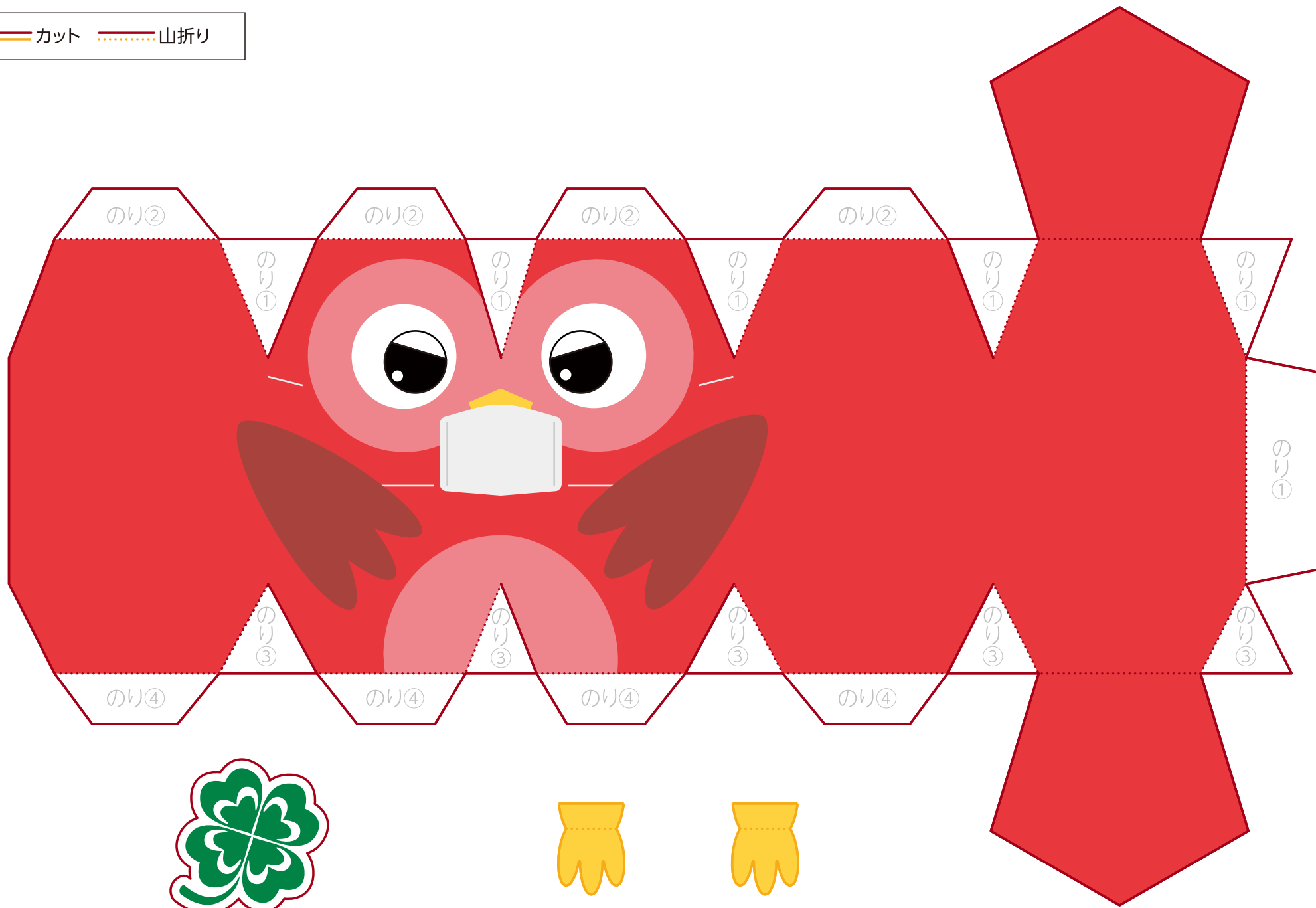
7羽のお守り 福ろう君

— カット 山折り



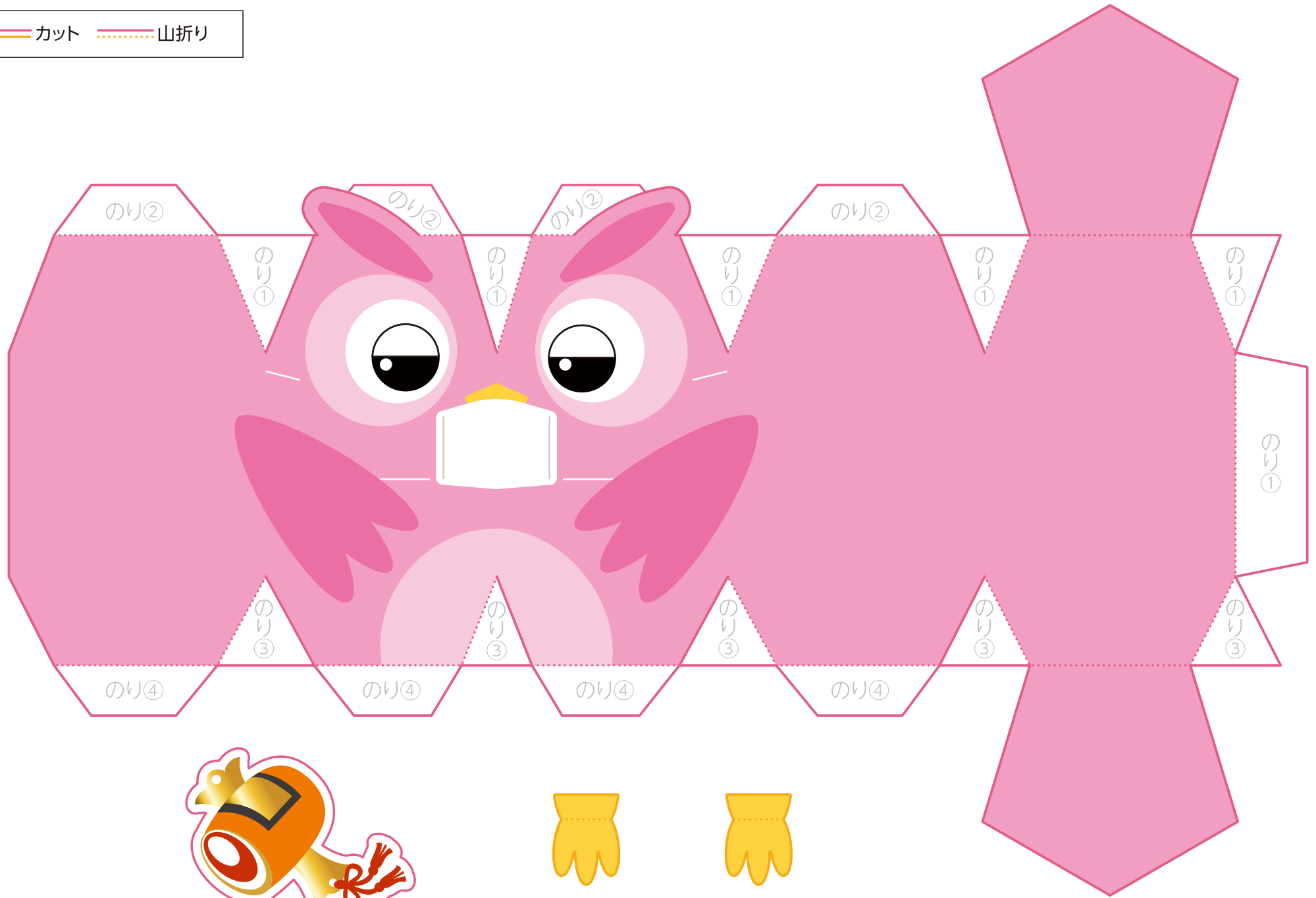
7羽のお守り 福ろう君

—— カット - - - - 山折り



7羽のお守り 福ろう君

—— カット 山折り



7羽のお守り 福ろう君

—— カット 山折り

