

がつ かんきょう げっかん
6月は環境月間!

おさらい迷路
ドリル付き!

ちきゅう みらい
地球の未来を

まも
みんなで守ろう!

シクシクシク
くるしいよ~
だれ たす
誰か助けて~



ちきゅう
地球

ぼく もぐにい★
きらきら星からやってきたもぐ!
ちきゅう
地球のためになにか
できるかな?



てんちよう
店長

もぐにい

サミットでの
とりく
取組みを
いっしょ
一緒に見に行こう!



サミットは、みんなと一緒に**地球**を守る
さまざま**取組み**を行っているよ!
SDGsをふまえて、サミットが**取組むべき社会課題**を
「GO GREEN」**チャレンジ宣言***にまとめているよ!

※くわしくはコチラ。
おとな ひと いっしょ
大人の人と一緒に
み
見てみよう!





てんちょう
店長

ちきゅう まも
サミットでは、地球を守るために
たくさんの取組みをしているよ♪

ぼく
僕のシールを集めて
あつ
食品ロス
を減らすもぐ!



いろいろな取組みで食品ロスをなくす!

1 もぐもぐチャレンジ

もぐにい
シール



しょうひん
商品に貼ってある「もぐにいシール」を目印に賞味期限・
しょうひきげん
消費期限がせまった商品を買ってもらうことで、
う
売れ残って捨てる食品を楽しく減らす取組みなんだもぐ♪

2 色々なサイズのお肉や野菜を売っているよ!

ひつよう ぶん か もの
必要な分だけお買い物
すれば余らせることも
ないね♪



3 不揃い野菜もまとめて仕入れているよ!

あじ もんだい
味に問題はないのに、小さなキズが
あつたり形やサイズの基準に合わな
かつたりでそのまま販売しにくい野菜
もまとめて仕入れて「不揃い野菜」と
して販売したり、店内で手作りするサラダ
や総菜の原料にしたりしてるよ!



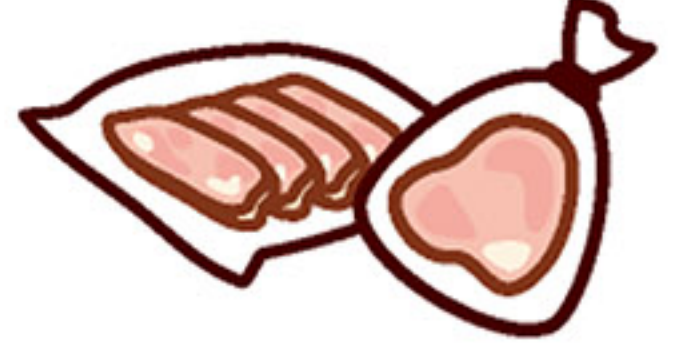
とりあつか
※取扱いのない
ばあい
場合もございます。

いろいろなしょうひん
色々な商品にシールが
貼られているから
うりば
売場で探してみるもぐ♪



「ノントレイ」商品でプラスチックの使用量を減らす!

つか
トレイを使わない「ノントレイ」
商品を積極的に
増やしているよ!



こんなにたくさんの
とりにく
取組みが
あるんだ~

ちきゅう
地球を
まも
守ろうー!!



ほか
他にも環境に
やさしい事がたくさん
あるもぐ!



リサイクルして ごみを減らす!

リサイクルできる資源は
お店で回収しているよ!
お家のごみも減らせられるね♪



電力のむだづかいを減らす!

冷蔵・冷凍ケースの照明を環境にやさしい
LED照明に切り替えたり、照明の本数を
減らしているよ!また、開け閉めを少なく
して冷気が逃げないようにしているよ!

みんな
みんなで地球を
まも
守っていこう!



※一部のお店では実施していないものもあります。



もぐもぐチャレンジの

参加方法を詳しく紹介するもぐ♪

参加方法

Step.1



もぐもぐシールが貼ってある賞味期限・消費期限がせまった商品を購入。

Step.2

台紙にシールを10枚貼ってサービスカウンターにもって来てね!



※台紙は店内で配布しています。

Step.3

1 寄付に参加できるもぐ♪

台紙1枚につき10円を、国連WFP協会に寄付するよ! 寄付金は途上国の学校給食支援のために実施している活動に使われるんだ。



©Mayumi Rui

世界にはしっかりご飯が食べられずお腹が空いたまま毎日学校に通う子どもたちもたくさんいるんだ。

詳しくはこちらから



または

2 ゲームに参加できるもぐ♪

台紙1枚につき1回、ガチャガチャなどのゲームに参加できて、景品がもらえるよ!

※景品は、予告なく変更になる場合があります。ご了承ください。



※「もぐにい」「もぐもぐチャレンジ」は株式会社アッシュエの登録商標です。

とい 問1 もぐにいはどこからきた?

- ① きらきら^{ぼし}星
- ② もぐもぐ^{ぼし}星
- ③ サミット^{ぼし}星

ぼく、もぐにい★



こた 答え:

ばん番

はいてん てん
配点: 10点

とい 問2 もぐもぐチャレンジはどんな取組み^{とりく}かな?

- ① まだ食^たべられるのに捨^すてられてしまう食品^{しょくひん}を楽^{たの}しく減^へらす取組^{とりく}み
- ② ごはんをよく噛^かんで食^たべる取組^{とりく}み
- ③ 好き嫌^すいをしな^{きら}いで、何^{なん}でも食^たべる取組^{とりく}み



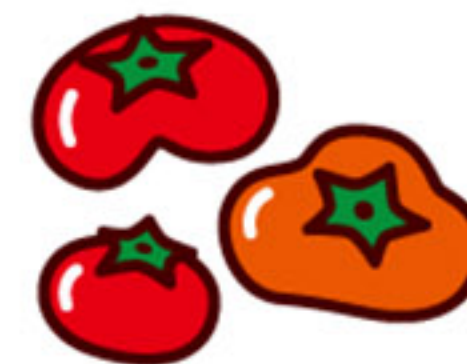
こた 答え:

ばん番

はいてん てん
配点: 10点

とい 問3 サミットで仕入^しれた不揃^{ふぞろ}い野菜^{やさい}は販^{はん}売^{ばい}する以^い外^{がい}にはどうや^{つか}って使^{つか}っているの^{つか}かな?

- ① 形^{かたち}がよ^すくないから捨^すててい^する
- ② 店^{てん}内^{ない}で作^{つく}るサ^{そう}ラ^{ざい}ダ^だや総^{げん}菜^{りょう}の原^{げん}料^{りょう}に使^{つか}う
- ③ もぐにい^むが^ろお^{はん}昼^たご^た飯^たで食^たべる



こた 答え:

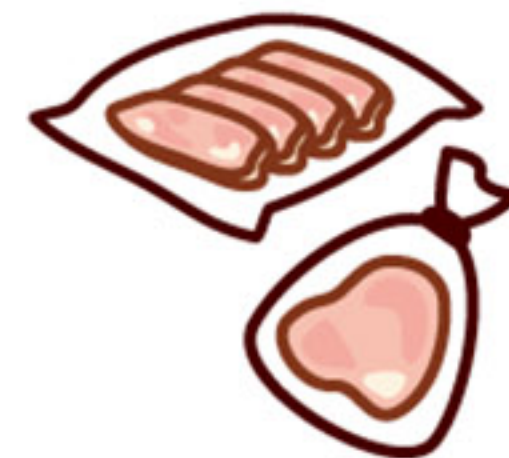
ばん番

はいてん てん
配点: 10点

とい 問4 ○○に入^{はい}る言^{こと}葉^ばは何^{なに}かな?

プラスチック^{しょうりょう}の使^し用^{りょう}量^{りょう}を減^へらすた^ために、ト^とレ^れイ^いを使^{つか}わ^ない○○^{しょうひん}商^{しょう}品^{ひん}

- ① ノントレ^い
- ② イエス^トレ^イ
- ③ ノート^レイ



こた 答え:

ばん番

はいてん てん
配点: 10点

とい 問5 牛^{ぎゅう}乳^{にゅう}な^かど^かの紙^{かみ}パ^{かい}ック^{しゅう}を回^{かい}収^{しゅう}したあ^あと、生^うま^まれ^か変^たわる^たもの^たとし^たて、正^{ただ}しい^{ただ}もの^{ただ}はど^たれ^たかな?

- ① び^{びん}瓶^{びん}
- ② 買^か物^{もの}カ^かゴ^ご
- ③ トイ^とレ^れッ^いト^いペ^ぺー^いパー^ー



こた 答え:

ばん番

はいてん てん
配点: 10点

とい
問6

れいぞう せいとう しょうめい しょうめい き か
冷蔵・冷凍の照明をLED照明に切り替えたり、
しょうめい ほんすう
照明の本数を減らすと、どんなむだが減るかな？

でんしゃ
① 電車



でんりょく
② 電力



でんぱ
③ 電波



こた
答え：

ばん
番

はいてん てん
配点：10点

とい
問7

ちきゅう まも じぶん
地球を守るために、いま自分ができることはなんだろう？

こた
答え：

はいてん てん
配点：10点

とい
問8

もぐにいのおにぎりめいろをといてみよう！

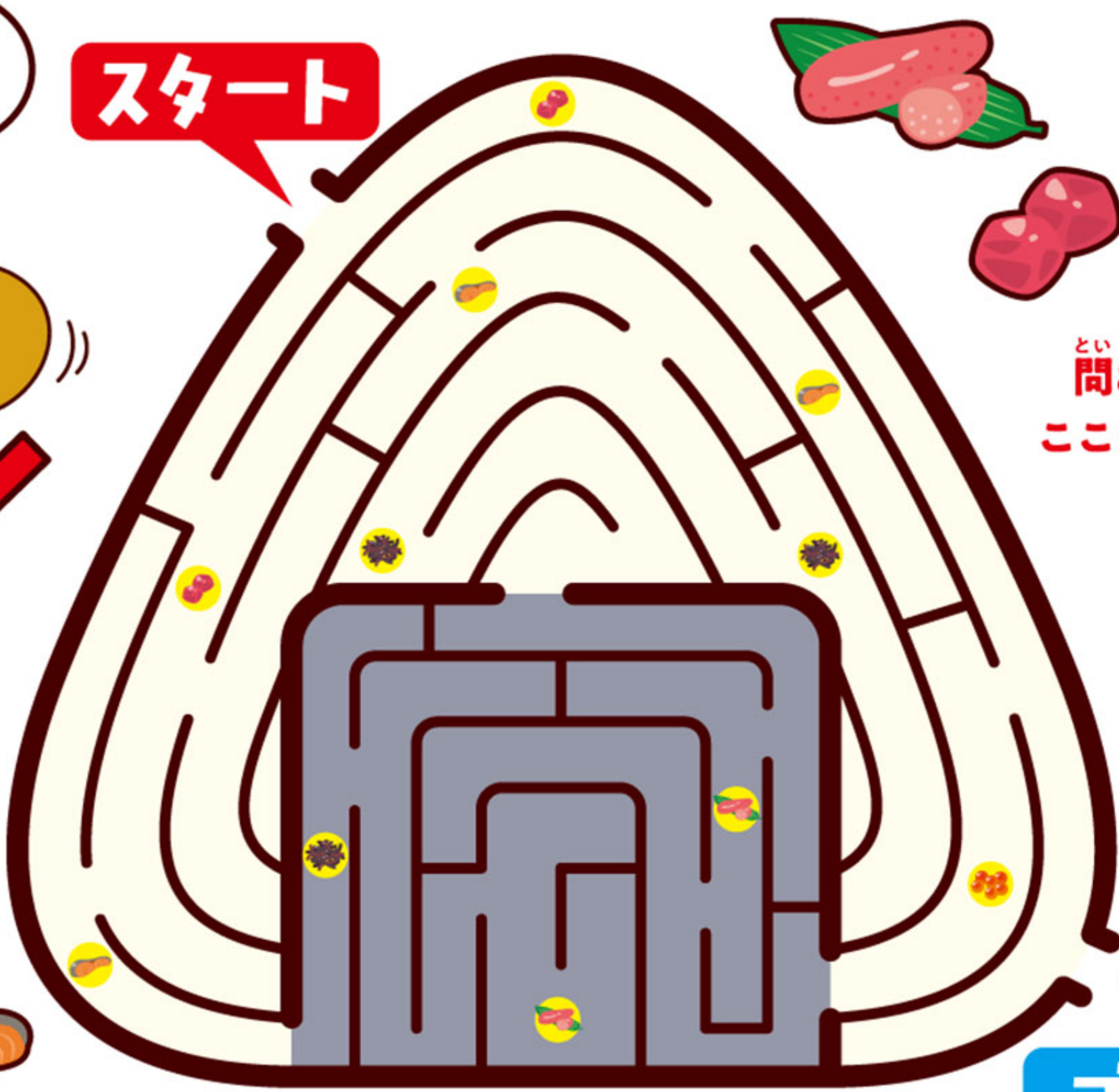
おにぎりはもぐにいの大好物!! メモに書いてあるおにぎりの具材を
じゅんばんとお とお めざ
順番通りにひとつずつ通ってゴールを目指してね!

だいす
大好きなおにぎりの
ぐざい あつ
具材を集めるもぐ!

ぐざい
具材メモ

- ① 梅干
- ② さけ
- ③ 昆布
- ④ たらこ
- ⑤ いくら

スタート



とい こた
問8の答えは
み
ここから見てね!



ゴール

はいてん てん
配点：30点