

2023年3月29日

## 地域の暮らしをしっかりとサポート

### 「サミットストア妙法寺前店」が改装オープン



1993年1月に開店して以来、多くのお客様にご愛顧いただいている「サミットストア妙法寺前店」が2023年3月29日（水）に改装オープンいたしました。

今回の改装では、店内で焼き上げたパンや冷蔵サンドイッチ、スイーツが揃うベーカリー売場が1階に新設されました。また、地下1階においては、店内で手作りした商品が多く並ぶ「フレッシュサラダ&カットフルーツ」コーナーが新設されました。簡単・便利で需要が高まっている半調理品やレンジアップ商品の品揃えを充実させました。より便利にお買物していただける売場に生まれ変わり、地域に愛される店舗を目指してまいります。

#### 《店舗概要》

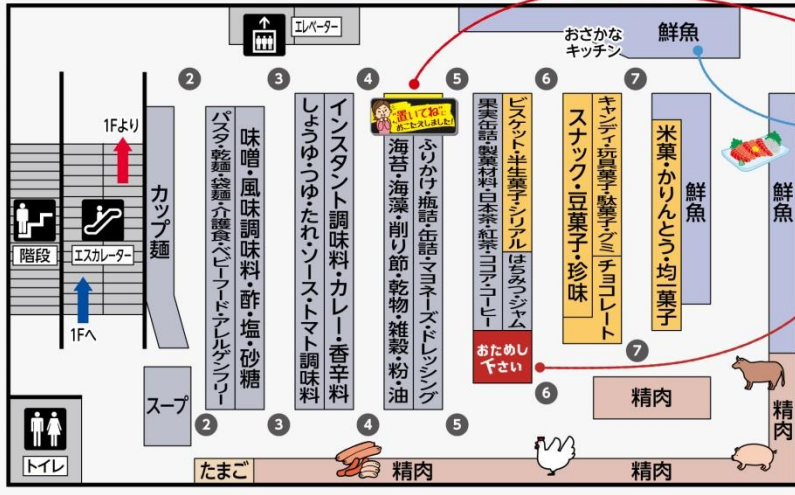
店 舗 名	サミットストア妙法寺前店
店 長 名	石澤 由貴（いしざわ ゆき）
住 所	〒166-0013 東京都杉並区堀ノ内3丁目3番20号
電 話 番 号	03-3316-8261
ホームページ	<a href="https://www.summitstore.co.jp/store/130a.html">https://www.summitstore.co.jp/store/130a.html</a>
駐 車 場 台 数	0台
営 業 時 間	9:00~23:00
年 間 休 日	年3日（予定）

《売場レイアウト》



サミットストア 妙法寺前店

2階

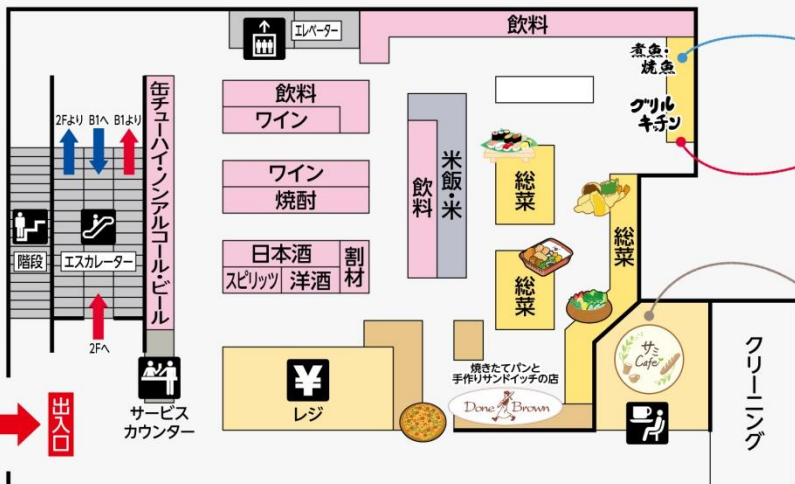


【“置いてね”におこたえしました!】  
「これあったらいいな!」に、お応えするコーナーです。

【おさかなキッチン】  
えらワタ抜きなどの面倒な下処理や、三枚卸、開き、お刺身への加工など、お客様のご要望にお応えします。

【おためし下さい】  
おすすめ商品や、こだわり商品をご試食いただけるコーナーです。お気軽にお立ち寄り下さい。

1階

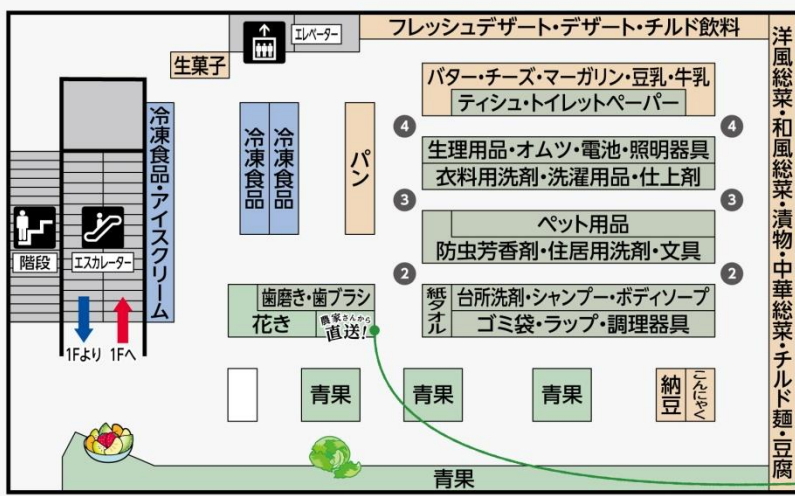


【煮魚・焼魚】  
鮮魚売場の素材を使って、店内で調理しています。

【グリルキッチン】  
厳選したお肉を使用し、店内で焼き上げています。

お買物のついでにひと息。

地下1階



【農家さんから直送】  
契約農家さんから直送。

※都合により売場のレイアウトが変更になる場合がございます。ご了承くださいませ。

## 《2 階売場》

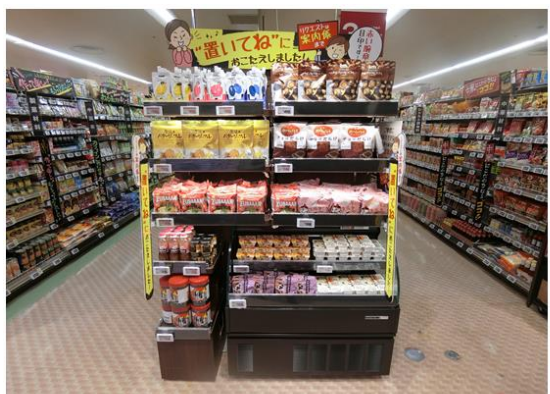
鮮魚売場におさかなキッチンコーナーを新設し、お客様のご要望に合わせて三枚卸しなどの調理を承ります。精肉売場では半調理品やレンジアップ商品の品揃えを充実させました。当社のおすすめ商品を試食・試用していただく「おためし下さい」コーナーや、お客様のご要望に応えした商品が揃う「置いてね」におこたえしました」コーナーも新設しました。



【鮮魚売場のおさかなキッチンコーナー】



【精肉売場の半調理品コーナー】



【“置いてね”におこたえしましたコーナー】



【おためし下さいコーナー】

## 《1 階売場》

新設されたベーカリー売場では、店内で手作りしたピッツアをはじめ、ローストビーフサンドや海老アボカドサンドなどの冷蔵サンドイッチや旬のいちごを使用した贅沢いちごのフルーツタルトなどのスイーツを取り揃えています。総菜売場では、店内調理の煮魚・焼魚、お肉総菜をまとめて販売し、また、それらのお総菜を盛り込んだお弁当や丼物の品揃えを増やしました。



【ベーカリー売場】



【サンドイッチ&スイーツコーナー】



【総菜売場】



【店内の原料を使用したお弁当】

### 《地下1階売場》

青果売場に新設された「フレッシュサラダ&カットフルーツコーナー」では、店内の原料を使用し、手作りしたサラダや旬なくだものを盛り込んだカットフルーツを多く取り揃えます。冷凍食品・アイスクリーム売場では、省エネ対応の新しい什器を導入し、商品の種類を増やしました。



【フレッシュサラダ&カットフルーツコーナー】



【冷凍食品売場】

### 《新たなサービスについて》

#### ・案内係

売場案内に加え商品やサービスについてのお問い合わせやご要望に応じます。腕に赤い腕章をした社員が目印です。

#### ・サミ Cafe

お買物後に購入した商品をすぐに食べることのできるイトインスペースを設けました。



【案内係】



【サミCafe】

## 《周辺地図》



### 【交通アクセス】

東京メトロ丸ノ内線「東高円寺駅」徒歩 15 分

## 「GO GREEN」チャレンジ宣言



「GO GREEN」チャレンジ宣言※は、SDGs を踏まえて、サミットとして取り組むべき社会課題の重点テーマをまとめたものです。食品ロスの削減やプラスチック使用量の削減など、環境に配慮した店舗運営を行います。また、地域との絆づくりを大切に、地元の小・中学校との連携や、店舗見学・職場体験学習の受入れ等を積極的に行います。様々な取り組みをお客様と一緒に、地域の方々に寄り添った店舗を目指してまいります。

※ 「GO GREEN」チャレンジ宣言 <https://www.summitstore.co.jp/csr/>

以上